

Remorque 53 pi à vendre

1xx xxx \$



Cteau

CENTRE DES TECHNOLOGIES DE L'EAU



Remorque Manac Ultravan II 2019

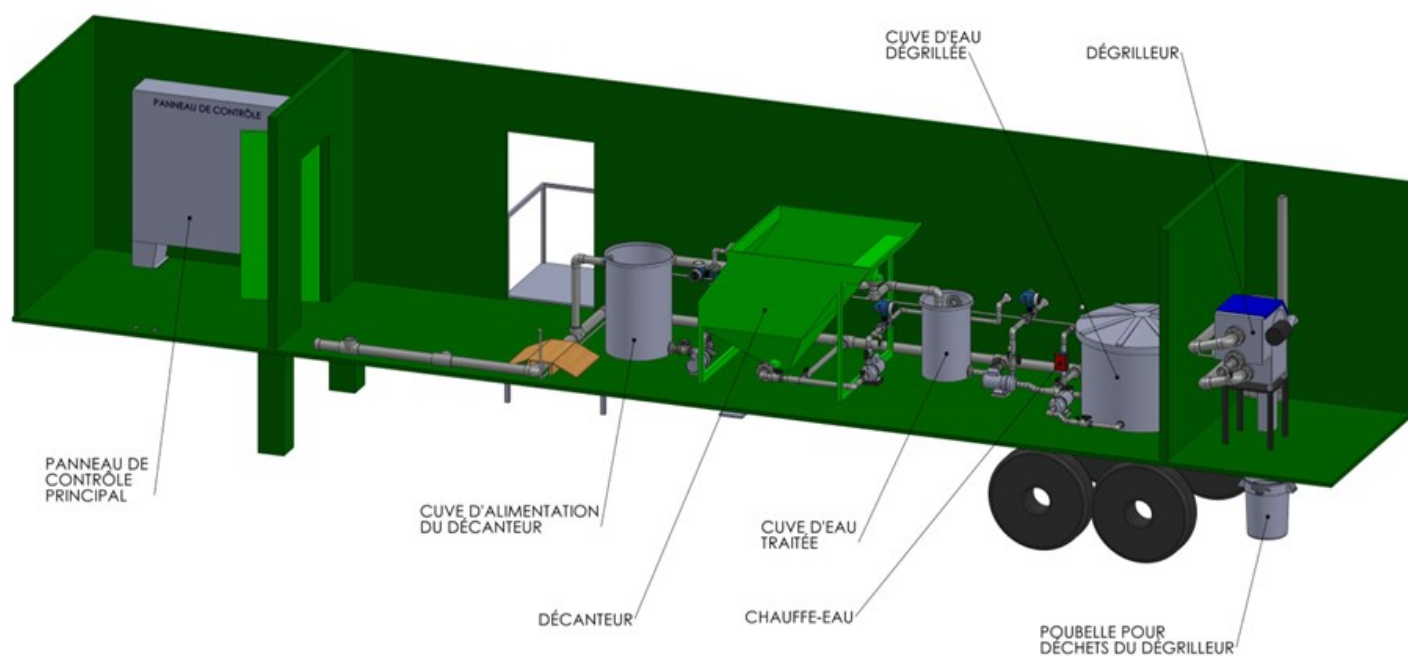
Plancher érable et murs en aluminium

Murs intérieurs revêtus PVC blanc

Intérieur isolé et chauffé

Équipements procédé et contrôle inclus

3 salles : dégrillage, procédé, contrôle



Équipements de procédés

- **Dégrilleur à tamis rotatif TORO 40/50**
Tambour perforé 2 mm
TSS : 250 mg/L
Capacité hydraulique : 200 m³/jour
- **Décanteur lamellaire PAN AMERICA**
Modèle: SPC-22-P-150
Capacité hydraulique : 10 m³/h
- **Bassin tampon/cuve dessablage 1300 L**
Boucle de recirculation avec élément chauffant 6000 W/240 V
- **Bassin transfert décanteur 550 L**
Transmetteur de niveau ultrasonique E+H
- **Bassin eau traitée 180 L**
- **3 pompes centrifuges NPO GOULDS**
575 V/60 Hz/3/0,75 kW/1750 rpm
- **1 pompe centrifuge NPO GOULDS**
575 V/60 Hz/3/0,5 kW/1750 rpm
- **3 débitmètres électromagnétiques E+H**
PROMAG 10 D
- **1 contrôleur pour sondes YSI 284 IQ**
6 x relais, 6 sorties 4/20 mA
- **2 vannes à bille automatiques**
Sur décanteur pour nettoyage automatique

Distribution électrique

- 1 transformateur 50 KVA 600 V/120-240 V
- 1 transformateur 45 KVA 600 V/480 V
- 1 panneau distribution 600 V/150 A
- 1 panneau distribution 120-240 V/200 A
- 1 sectionneur 480 V/3/40 A

Panneaux de contrôle

- 1 panneau de contrôle principal
- HMI tactile Schneider
- Automate Schneider Modicon PLC
- 1 module 16 entrées digitales
- 4 modules 8 entrées analogiques
- 2 modules 2 sorties analogiques
- 4 variateurs de vitesse 1 HP 600 V/3
- 2 variateurs de vitesse 7,5 HP 600 V/3
- 1 panneau contrôle dégrilleur
- 1 panneau contrôle pompe eau brute

Isolation / Chauffage / Ventilation

- Isolation 1/2 pouce sur murs intérieurs
- 2 aérothermes 5000 W (salle procédé)
- 1 aérotherme 3000 W (salle dégrillage)
- 1 aérotherme plafond (salle contrôle)
- 3 ventilateurs muraux avec persienne
- Équipements classifiés zone dégrillage

Utilités

- 13 prises électriques double GFCI
- 1 réseau eau service en PVC 1/2 pouce
- 1 laboratoire mobile incluant 2 tables (1 bois érable, 1 en acier inoxydable)



Dégrilleur tambour 2 mm



Zone dégrillage classifiée



Bassin eau dégrillée / Système pompage



Système pompage / Bassin eau traitée



Décanteur lamellaire / Bassin tampon



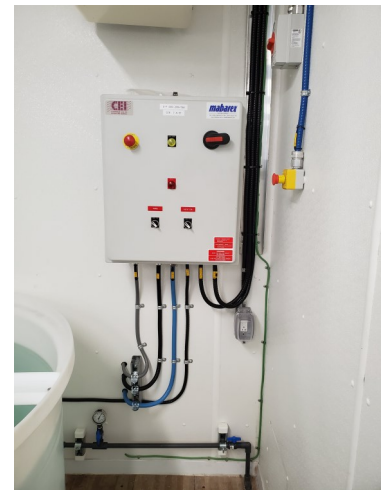
Décanteur lamellaire



Panneau contrôle principal



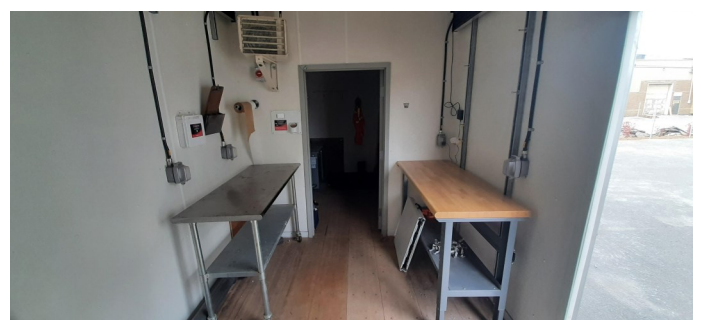
Distribution électrique



Panneau contrôle dégrilleur



Transformateurs



Laboratoire mobile